

# 모바일 스튜디오 13 제품 메모리 업그레이드

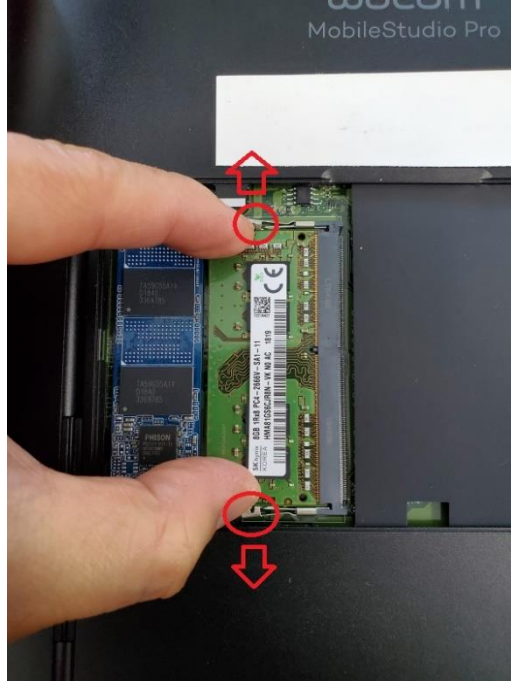
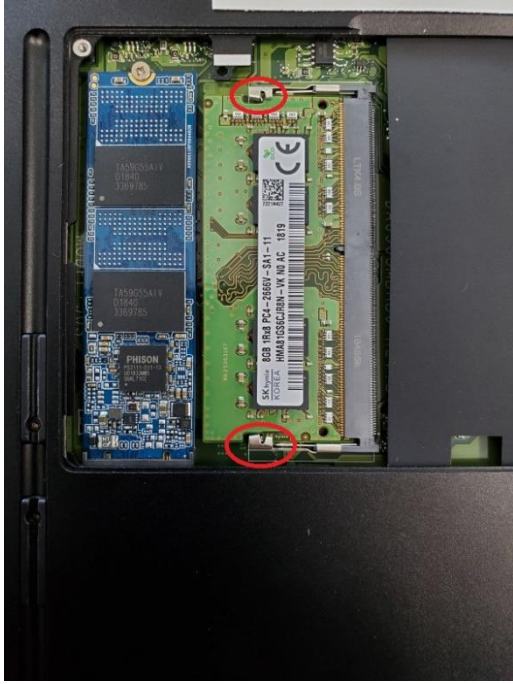
모바일 스튜디오 13 L 제품의 기본 메모리는 DDR4 8GB입니다. 이 메모리를 DDR4 16GB로 교체하여 좀 더 빠르고 안정적인 작업을 가능하도록 해보겠습니다.

1. 모든 작업 진행 전 반드시 제품의 전원이 완전히 꺼진 것을 확인하신 후 작업을 진행합니다. 절전모드, 슬립모드에서 메모리를 교환하는 경우 메인보드, 메모리 등 내부 부품에 심각한 손상을 초래할 수 있으며 이러한 경우 무상 보증 적용 대상이 아닙니다.
2. 우선 모바일 스튜디오 아래 부드러운 천 등을 대고 제품 화면이 바닥을 향하도록 뒤집어 놓습니다.
3. 뒷면의 Back Door의 양쪽 2개의 나사를 풀고 케이스 가운데 홈 부분을 이용해 Back Door를 들어 올려 분리합니다.



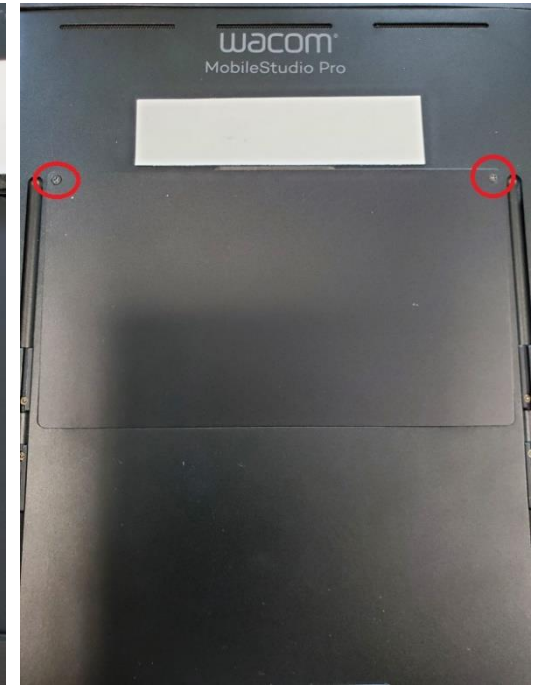
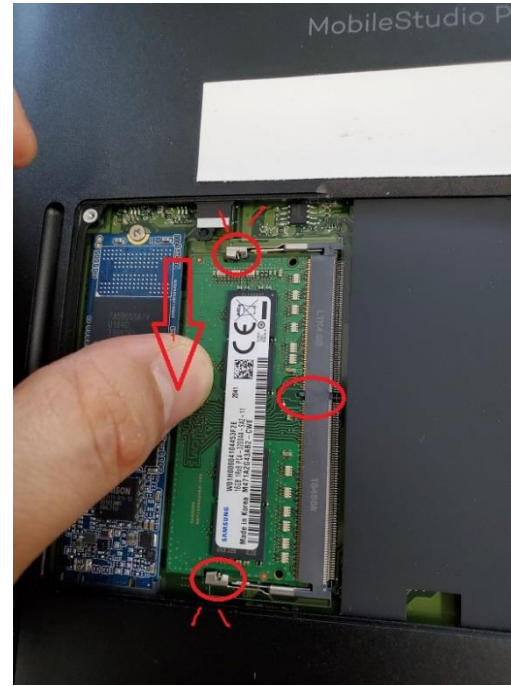
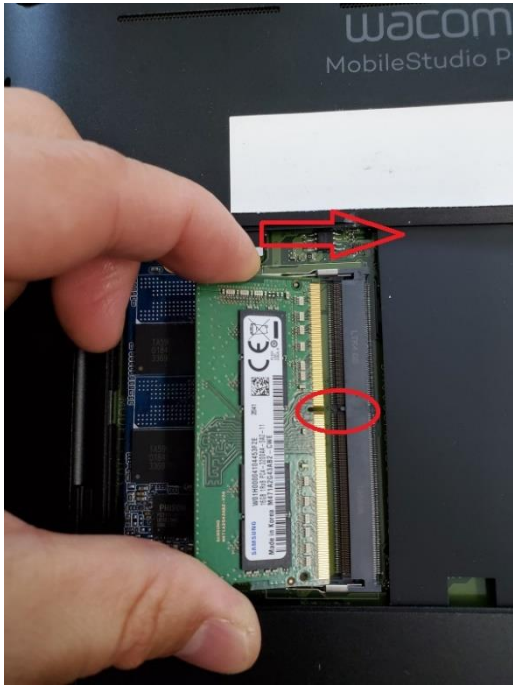
빨간 네모 안의 부품이 교환 대상인 메모리 (RAM) 입니다.

4. 메모리 양쪽을 고정하고 있는 홀더를 양 옆으로 동시에 밀어 벌려주면 기존의 메모리의 앞부분이 튀어 올라오면 조심스럽게 왼쪽방향으로 빼내서 메모리를 완전히 분리해 줍니다.



5. 기존 메모리가 제거된 자리에 새로 제공된 메모리를 꽂아 줍니다.

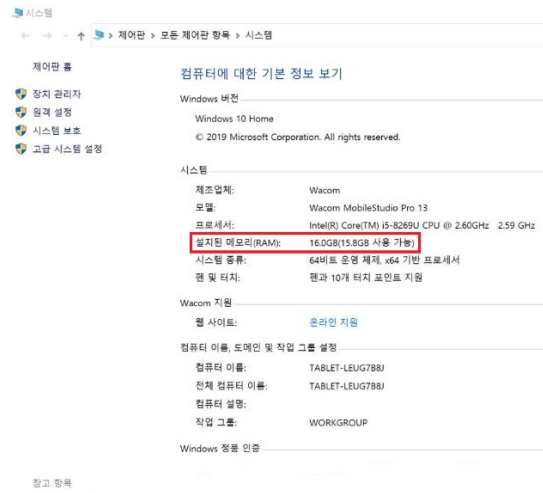
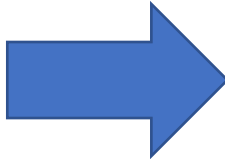
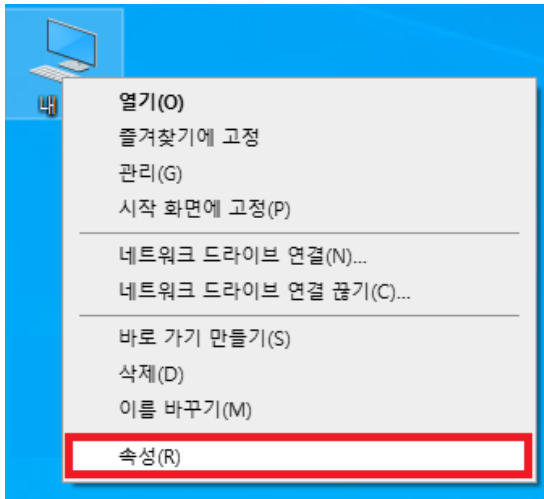
이때 메모리 홈과 메모리 뱅크 돌기가 정확히 일치하는 것을 확인하며 조심스럽게 밀어서 끼워준 후 위에서 살짝 눌러주면 양 옆의 홀더가 딸깍 하면서 메모리를 고정시켜 줍니다. 장착 완료 후 Back Door를 장착하고 나사를 다시 조여 재조립을 완료합니다.





6. Back Door를 재조립 한 후 메모리 정보를 확인합니다. 메모리 정보 확인은

바탕화면 → 내컴퓨터 → 마우스 우클릭 →속성

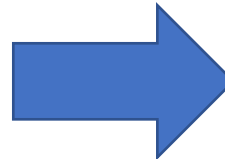
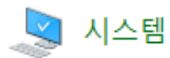


혹은 제어판 → 시스템 더블클릭

모든 제어판 항목

제어판 > 모든 제어판 항목

컴퓨터 설정 변경



- 설치된 메모리 16.0GB(15.8GB 사용 가능) – 약 256메가의 메모리는 비디오 메모리와 공유되기 때문에 15.8GB로 표시됩니다.